

**14.4 VARIANTE I4 - VIGONOVO**

**14.4.1 La variante**

La variante prevede, a Vigonovo, la realizzazione del tratto I nell'area direttamente adiacente all'idrovia per mezzo di "vasche" in calcestruzzo e di gallerie artificiali. Ciò avviene nel tratto tra il ponte sull'idrovia della S.P. 40 a Vigonovo l'altro ponte sul bacino a monte delle chiuse. La variante permette l'allontanamento della strada dai fabbricati esistenti permette l'accessibilità allo specchio d'acqua per le attività ludico sportive, nonché il passaggio del percorso ciclopedonale esistente.

Il tracciato della variante prevede l'ubicazione del ponte di attraversamento del fiume Brenta leggermente più a sud dell'ipotesi progettuale. Viene realizzata una schermatura con trincea coperta e con dune verso l'area del parco giochi comunale, ubicata a sud dell'attraversamento del fiume Brenta e ne viene assicurata la continuità con gli argini del Brenta e dell'idrovia.

La tipologia costruttiva del ponte viene mantenuta secondo le ipotesi progettuali. Sul lato della sponda sinistra del Brenta viene mantenuta l'opera di presa dal fiume, ma viene spostato verso sud l'asse stradale di alcuni metri, in conseguenza delle citate varianti geometriche della strada.

La variante prevede l'accessibilità ciclo-pedonale dell'affaccio sull'acqua sia del comune di Vigonovo sia del comune di Saonara, dove si accede al fronte acqua anche attraversando un apposito sottopasso.

*Motivazioni:* vengono salvaguardate maggiormente le costruzioni esistenti lungo l'asta idroviaria ed al contempo vengono mantenuti gli utilizzi ludico/sportivi dello stesso specchio d'acqua dell'idrovia.

*Riferimento:* osservazione n° 2 lettera a.

**14.4.2 Analisi di compatibilità urbanistica ed stessa risulta ambientale**

La variante proposta si sviluppa all'interno del Comune di Vigonovo, lungo l'idrovia in un'area caratterizzata da una presenza antropica molto elevata, caratterizzata da un fitto sistema urbano, ed altresì dalla presenza del Fiume Brenta che viene attraversato intercettando così la fascia di rispetto ambientale ad esso afferente.

Il tracciato proposto prevede l'interferenza di due edifici posti ad ovest del corso d'acqua ambedue ad uso residenziale in seguito schedati e riportati negli elaborati cartografici che seguono.

**14.4.3 Conclusioni**

Queste è una delle varianti più importanti tra quelle studiate, in quanto affronta uno degli ambiti urbani più sensibili tra quelli interferiti dall'opera in progetto.

Si ritiene che la soluzione proposta dia un'adeguata risposta alle problematiche evidenziate dalle Amministrazioni Locali e riduca sensibilmente gli impatti nel contesto insediativo di Vigonovo. Oltre alla localizzazione "in alveo" dell'opera stradale anche le mitigazioni proposte, tratti in trincea ed in galleria artificiale migliorano decisamente il rapporto tra la nuova viabilità e l'abitato più prossimo.

Inoltre le mitigazioni e la variante IA1, relativa alle compensazioni ambientali, consentono di riqualificare l'intero tratto idrovia rio interessato con una forte qualificazione di parco urbano e di fruizione collettiva.

VARIANTE I4					
SISTEMA	COMPONENTE AMBIENTALE	IMPATTI	Stato attuale	Tracciato base	Variante
Fisico	Idrologia di superficie	Relazione con corsi d'acqua principali	☹	☺	☺
		Relazione con corsi d'acqua secondari	☺	☺	☺
	Idrologia sotterranea	Interferenza con la falda	☺	☺	☺
	Geologia	Interferenza con la struttura	☺	☺	☺
	Idrogeologia	Alterazione dell'assetto idrico	☺	☺	☺
Naturalistico-Ambientale	Rete ecologica	Interferenza con corridoi primari	☺	☺	☺
		Interferenza con corridoi secondari	☺	☹	☹
		Interferenza con aree nucleo	☺	☺	☺
		Interferenza con i nodi locali	☺	☺	☺
		Interferenza con aree cuscinetto	☺	☺	☺
Paesaggio	Sistema territoriale	Matrice fisica	☺	☺	☺
		Matrice ecologica	☺	☹	☹
	Sistema antropico	Matrice storico-antropica	☺	☺	☺
		Matrice storica contemporanea	☺	☺	☺
		Matrice identitaria e simbolica	☺	☹	☺
Antropico	Organizzazione insediativa	Rapporto con il tessuto residenziale	☺	☹	☺
		Rapporto con il sistema produttivo	☺	☺	☺
		Interferenza con aree agricole	☺	☹	☺
	Sistema viabilistico	Infrastrutture di scala territoriale	☺	☺	☺
		Infrastrutture di scala locale	☺	☺	☺
	Salute pubblica	Alterazione della qualità ambientale	☺	☺	☺
		Incidentalità	☺	☺	☺

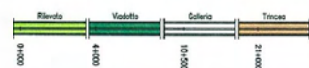




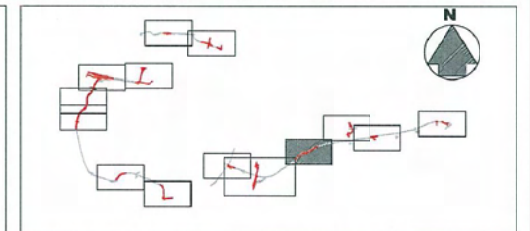
LEGENDA

- ● ● ● ● CONFINO PROVINCIALE
- ● ● ● ● CONFINO COMUNALE
- Padova COMUNE
- - - - - IMPFONTA DELL'OPERA

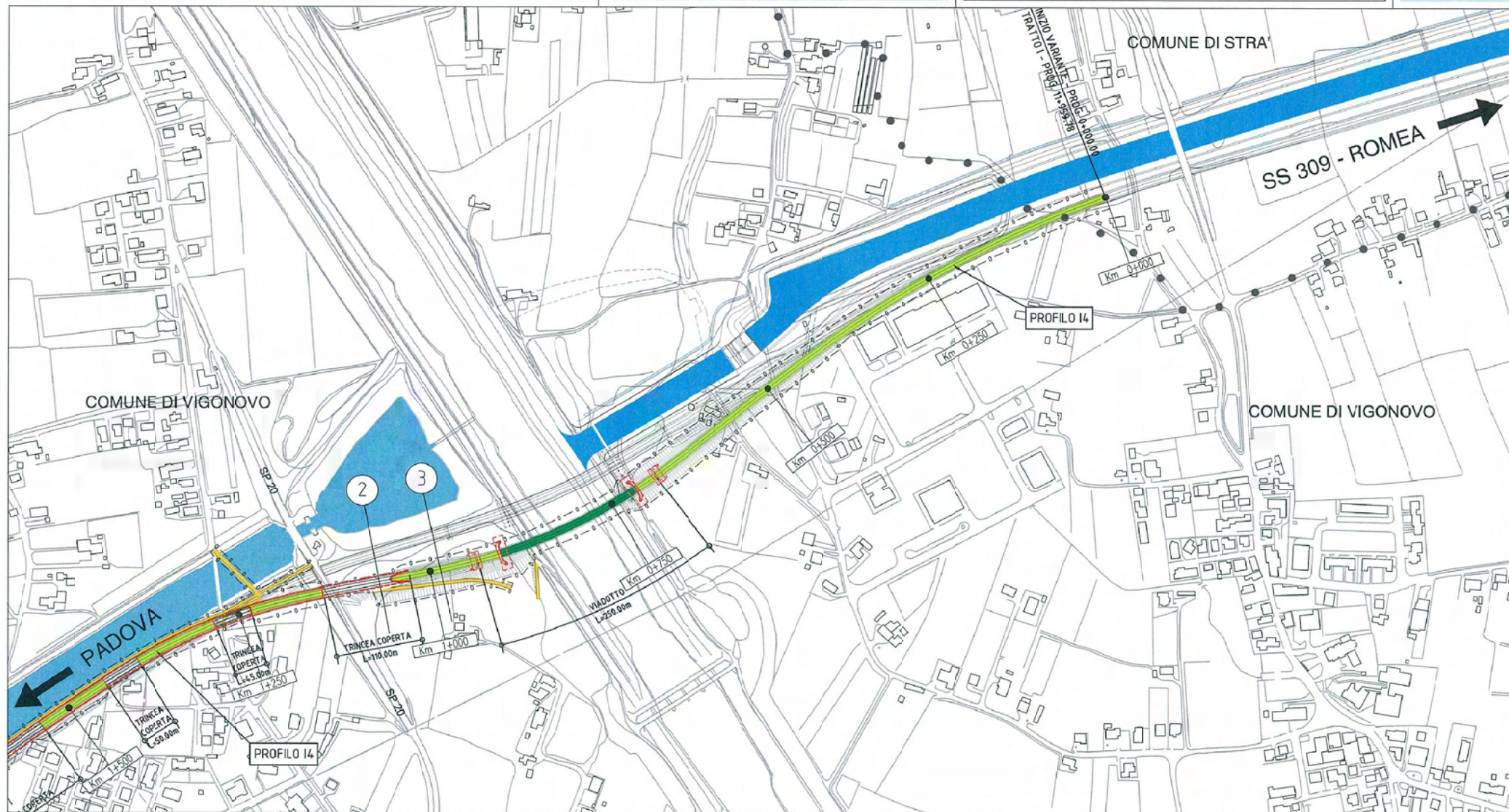
VARIANTE AL SISTEMA VIARIO DI COLLEGAMENTO E ADDUZIONE ALLE AUTOSTRADE



- PROGETTO PROPOSTA
- VIABILITA' DI PROGRAMMA
- VARIANTI STRADE ESISTENTI E STRADE PODERALI (A CARICO DEL PROPONENTE)



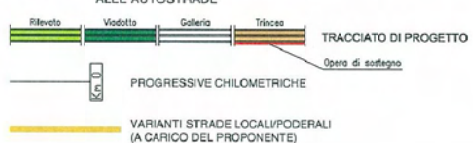




LEGENDA

- ● ● ● ● CONFINI PROVINCIALE
- ● ● ● ● CONFINI COMUNALE
- PADOVA** COMUNE
- - - - - IMPFONTE DELL'OPERA

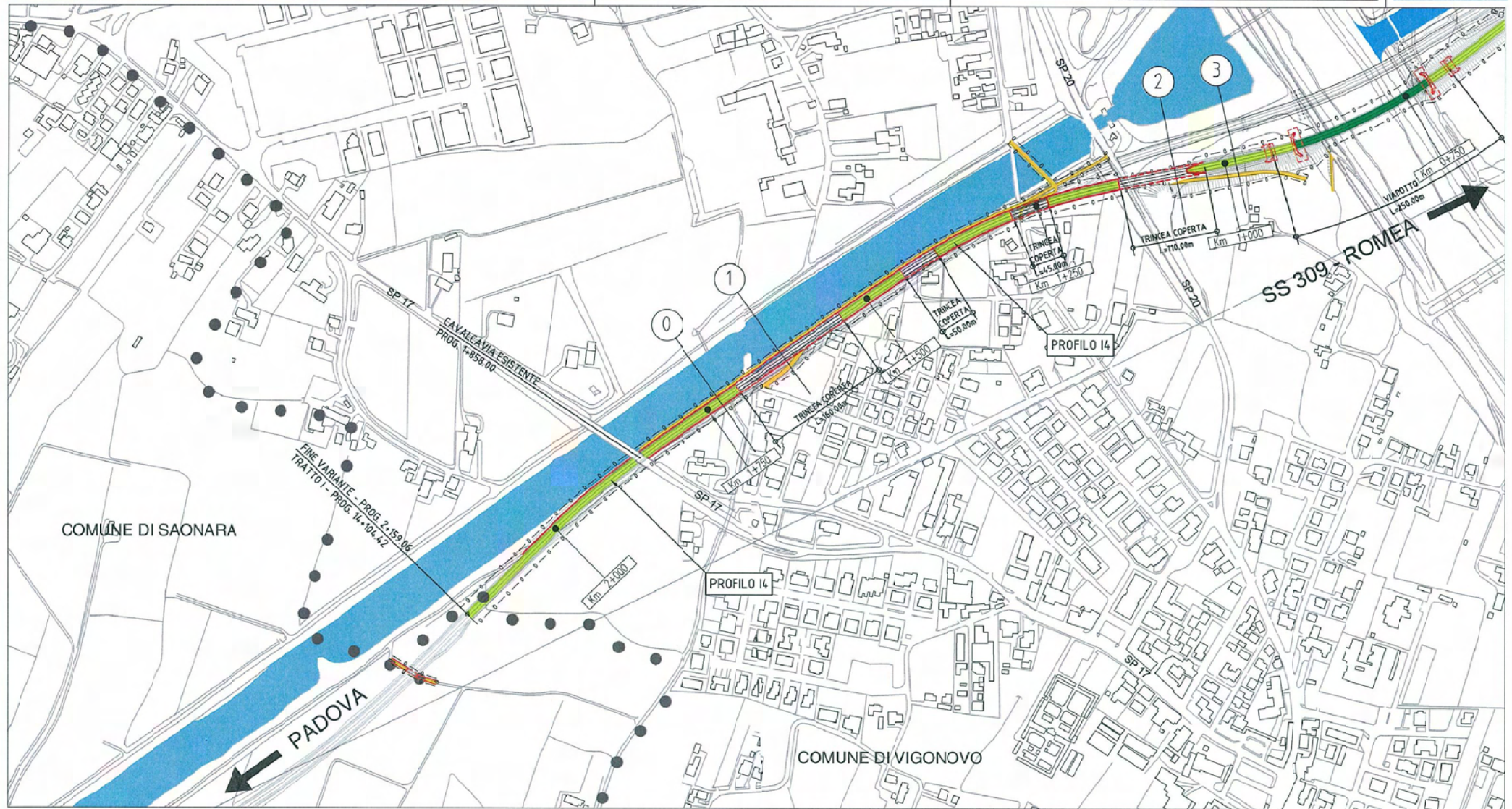
SISTEMA VIARIO DI COLLEGAMENTO E ADDUZIONE ALLE AUTOSTRADE



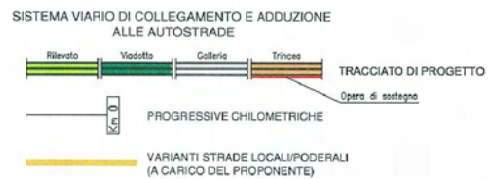
- ==== PROGETTO PROPOSTA
- ==== "RACCIATO ALTA VELOCITA'"
- ==== VIABILITA' DI PROGRAMMA



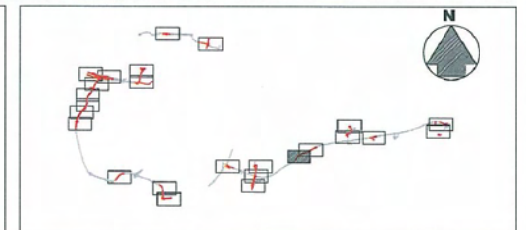




- LEGENDA**
- ● ● ● ● CONFINO PROVINCIALE
  - ● ● ● ● CONFINO COMUNALE
  - PADOVA** COMUNE
  - - - - - IMPFONTE DELL'OPERA



- — — — — PROGETTO PROPOSTA
- — — — — TRACCIATO ALTA VELOCITA'
- — — — — VIABILITA' DI PROGRAMMA





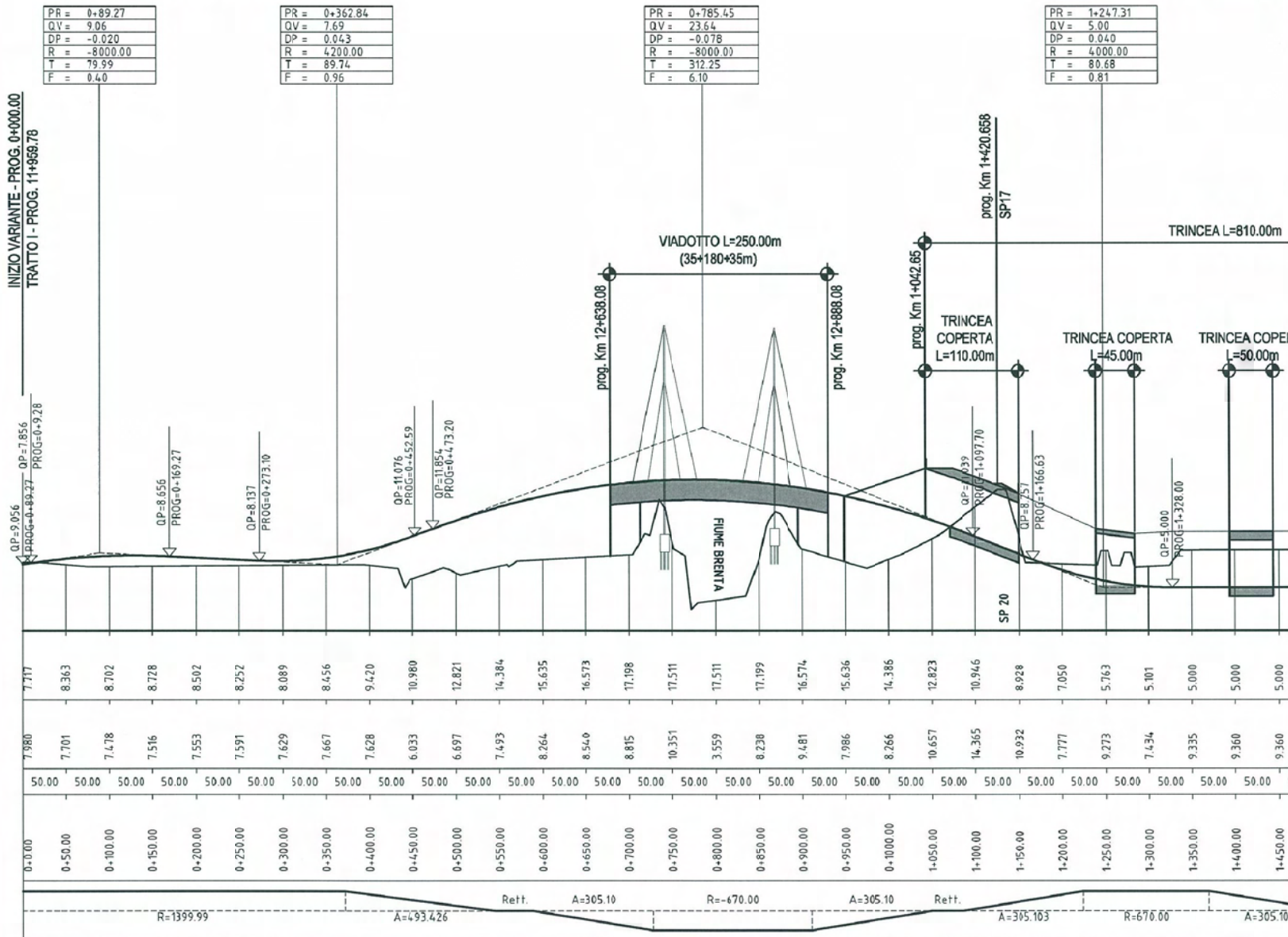
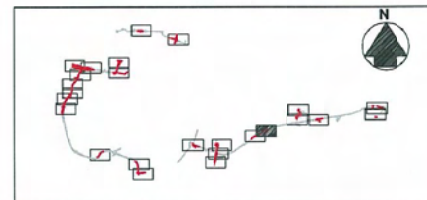
273.57	4.22.60	4.61.87
-1.37	15.96	-18.64
-0.005000	0.037756	-0.040366
0+89.27	0+362.84	0+785.45
		1+247.31

LIVELLETTA	L=
PROGR. LIVELLETTA	DISL=
	p=

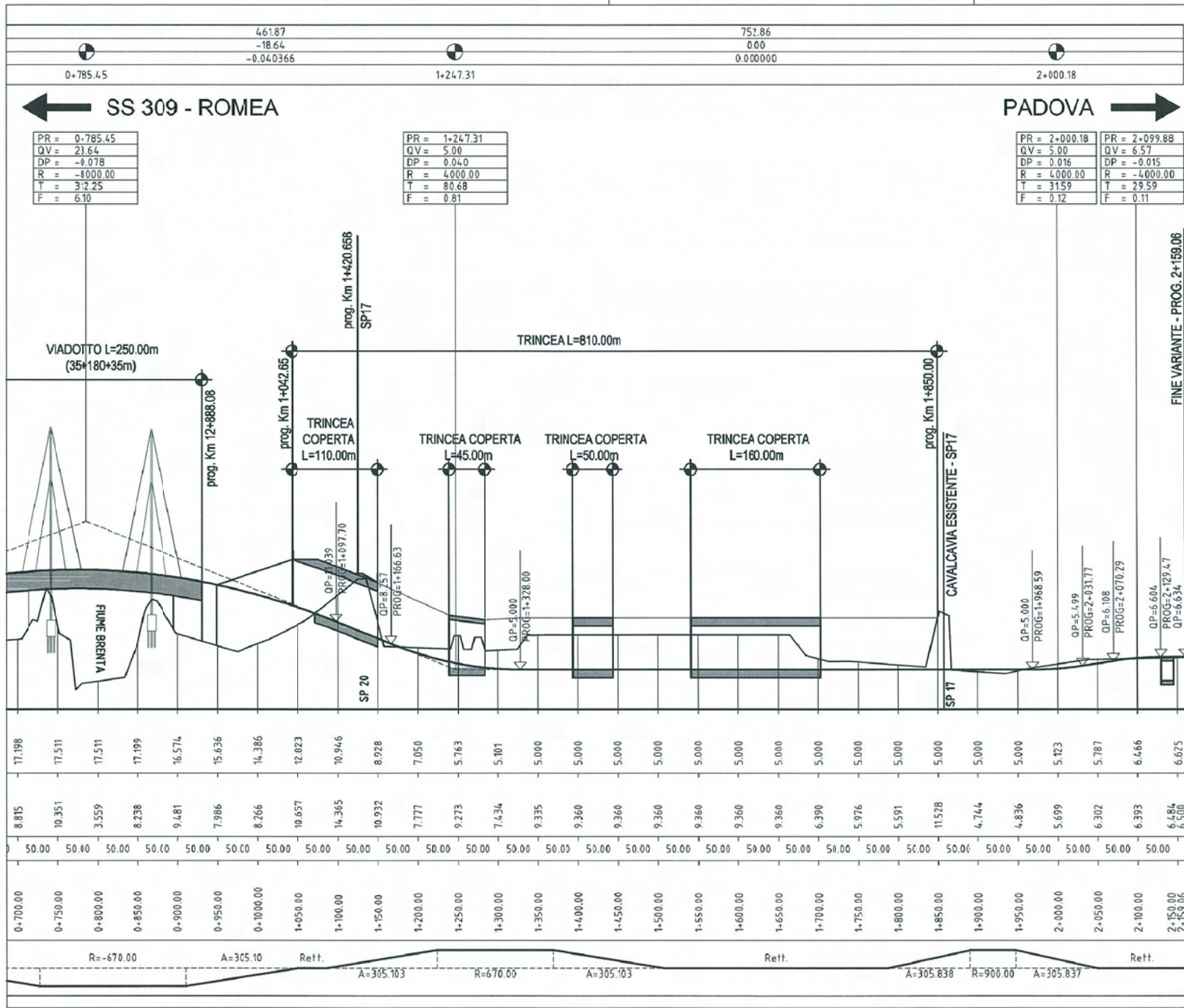
← SS 309 - ROMEA

PADOVA →

PROFILO VARIANTE I4







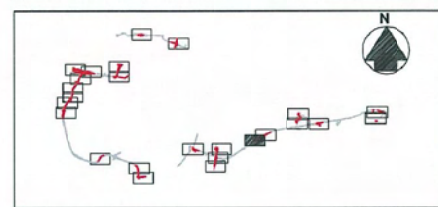
PR =	0.785.45
QV =	23.64
DP =	-0.078
R =	-8000.00
T =	3.2.25
F =	6.10

PR =	1+247.31
QV =	5.00
DP =	0.040
R =	4000.00
T =	80.68
F =	0.81

PR =	2+000.18	PR =	2+099.88
QV =	5.00	QV =	6.57
DP =	0.016	DP =	-0.015
R =	4000.00	R =	-4000.00
T =	31.59	T =	29.59
F =	0.12	F =	0.11

LIVELLETTA	L=
	DISL=
PROGR. LIVELLETTA	p=

PROFILO VARIANTE I4

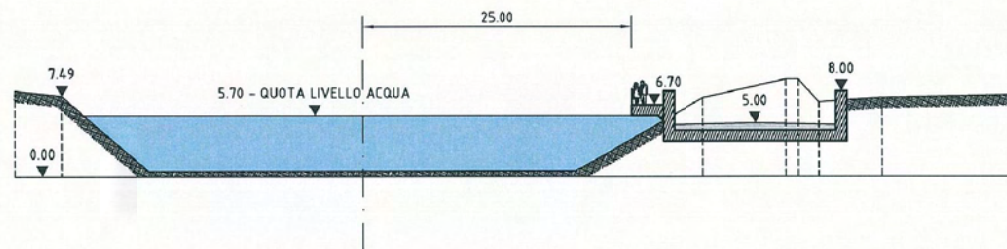


Scala 15,000/500  
Q.R. = 0.00

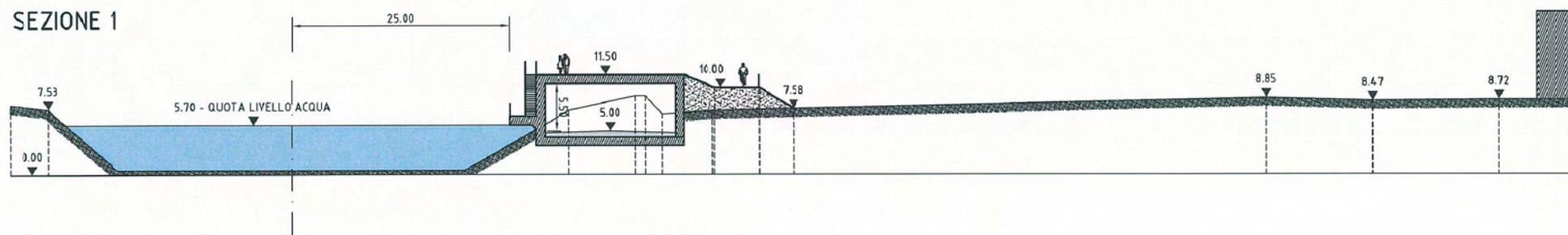
QUOTE PROGETTO
QUOTE TERRENO
DIST. PARZIALI
PROGRESSIVE
ANDAMENTO PLANIMETRICO



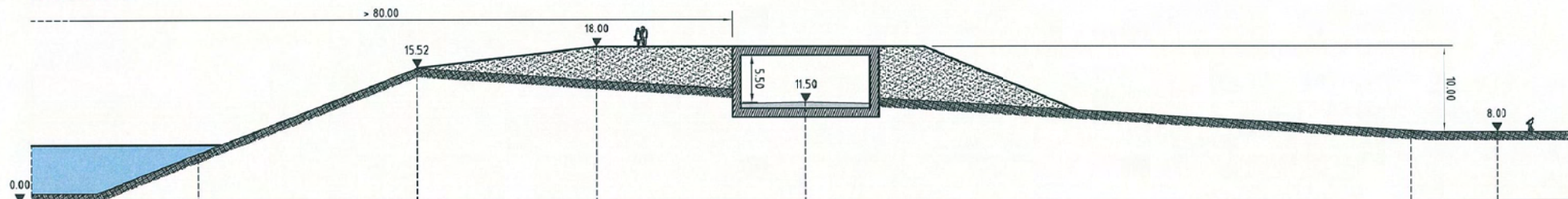
SEZIONE 0



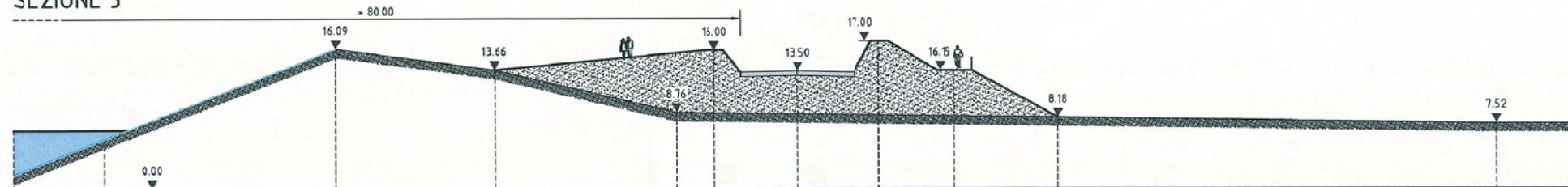
SEZIONE 1



SEZIONE 2



SEZIONE 3







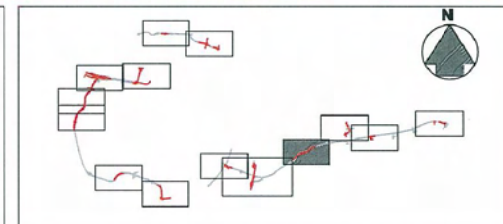
LEGENDA

- ● ● ● ● CONFINO PROVINCIALE
- ● ● ● ● CONFINO COMUNALE
- Padova** COMUNE
- - - - - IMPRONTA DELL'OPERA

VARIANTE AL SISTEMA VIARIO DI COLLEGAMENTO E ADDUZIONE ALLE AUTOSTRADE



- PROGETTO PROPOSTA
- VIABILITA' DI PROGRAMMA
- VARIANTI STRADE ESISTENTI E STRADE PODERALI (A CARICO DEL PROPONENTE)



D.1 VARIANTI

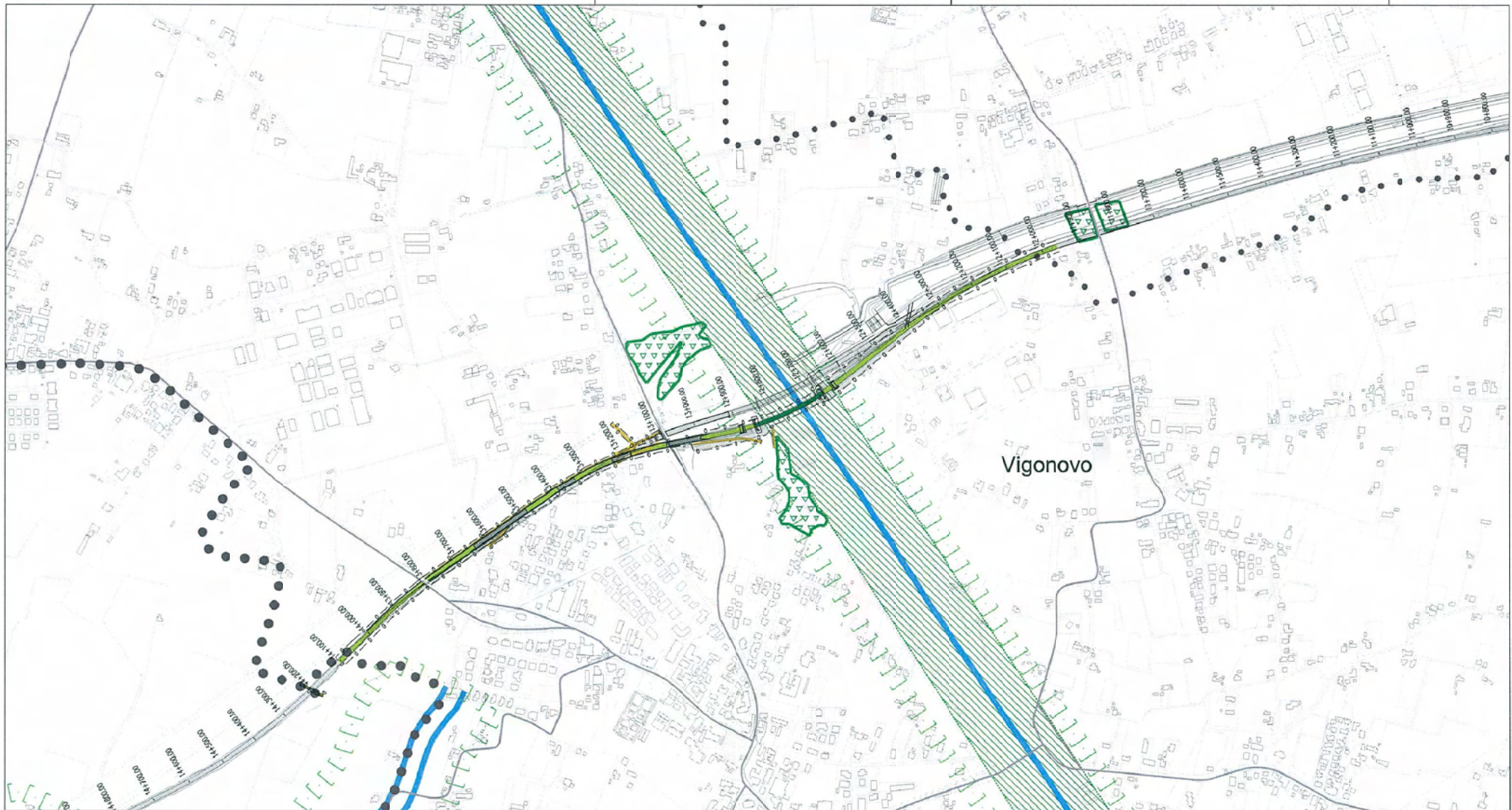
Individuazione su ortofoto  
varianti I4

Tavola 1 di 1

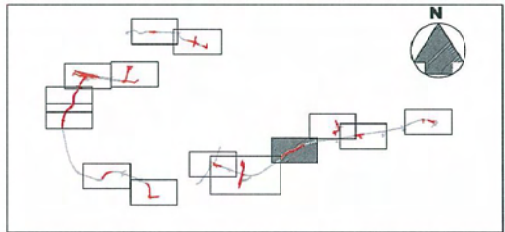
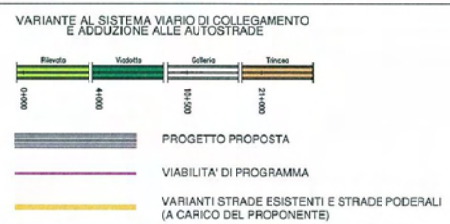
P48401VZ2D0100

SCALA 1:10.000





- LEGENDA**
- ● ● ● ● CONFINO PROVINCIALE
  - ● ● ● ● CONFINO COMUNALE
  - Padova COMUNE
  - - - - - IMPRONTA DELL'OPERA







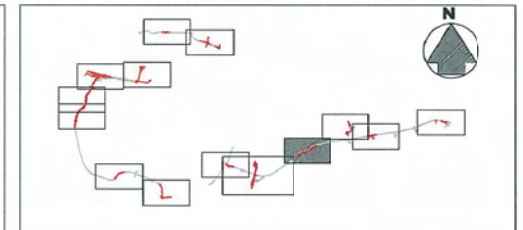
LEGENDA

- ● ● ● ● CONFINO PROVINCIALE
- ● ● ● ● CONFINO COMUNALE
- Padova COMUNE
- - - - - IMPRONTA DELL'OPERA

VARIANTE AL SISTEMA VIARIO DI COLLEGAMENTO E ADDUZIONE ALLE AUTOSTRAD



- PROGETTO PROPOSTA
- VIABILITA' DI PROGRAMMA
- VARIANTI STRADE ESISTENTI E STRADE PODERALI (A CARICO DEL PROPONENTE)



D.1 VARIANTI

Individuazione sul mosaico della pianificazione comunale varianti I4

Tavola 1 di 1

P48401VM2D0100

SCALA 1:5.000

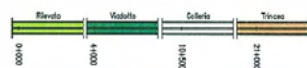




LEGENDA

- ● ● ● CONFINO PROVINCIALE
- ● ● ● CONFINO COMUNALE
- Padova COMUNE
- - - - - IMPRONTA DELL'OPERA

VARIANTE AL SISTEMA VIARIO DI COLLEGAMENTO E ADDUZIONE ALLE AUTOSTRADE

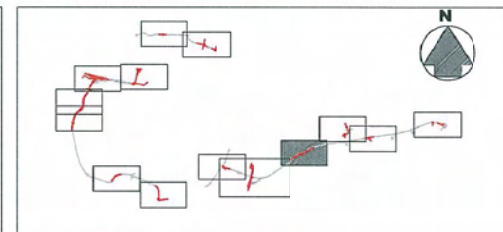


PROGETTO PROPOSTA

VIABILITA' DI PROGRAMMA

VARIANTI STRADE ESISTENTI E STRADE PODERALI (A CARICO DEL PROPONENTE)

- EDIFICI SENSIBILI
- EDIFICI INTERFERITI
- EDIFICI DEMOLITI
- 12.1 ■ CODICE SCHEDA EDIFICIO



D.1 VARIANTI

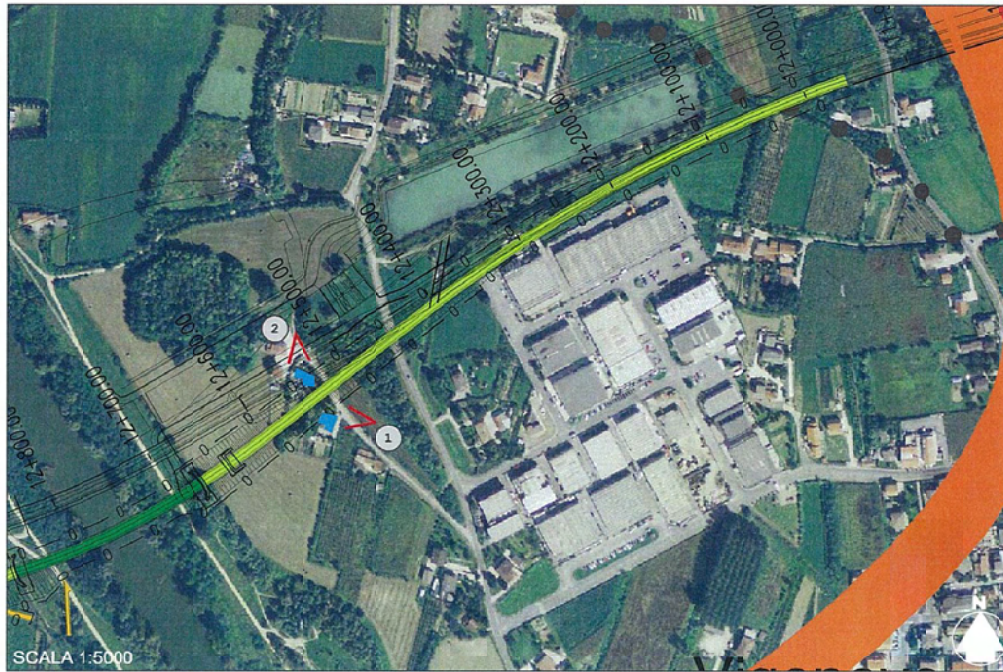
Individuazione degli edifici interferiti varianti I4

Tavola 1 di 1

P48401VE2D0100

SCALA 1:10.000





Localizzazione Amministrativa

Comune                    Vigonovo  
 Provincia                Venezia  
 progressivo chilometrico    12+500.00

Legenda

- edifici sensibili
- edifici interferiti
- edifici demoliti
- punti di ripresa fotografica

Caratteristiche dell' edificio

Tipologia                Edificio residenziale  
 Numero piani            2

Note:

Il tracciato dell'idrovia si sviluppa in nuova sede, pertanto il fabbricato risulta interferito.  
 L'edificio si presenta in buono stato di conservazione e risultano essere destinato ad uso residenziale.

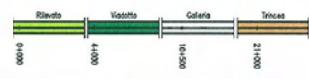
Identificazione rilievo fotografico

codice edificio            I4-01  
 data rilievo                03/02/2009

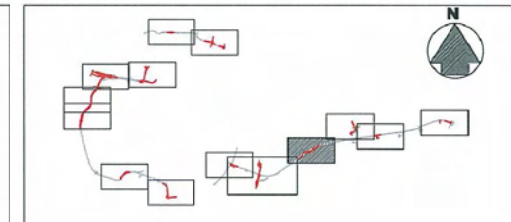
LEGENDA

- ● ● ● ●            CONFINE PROVINCIALE
- ● ● ● ●            CONFINE COMUNALE
- Padova**            COMUNE
- - - - -                IMPRONTA DELL'OPERA

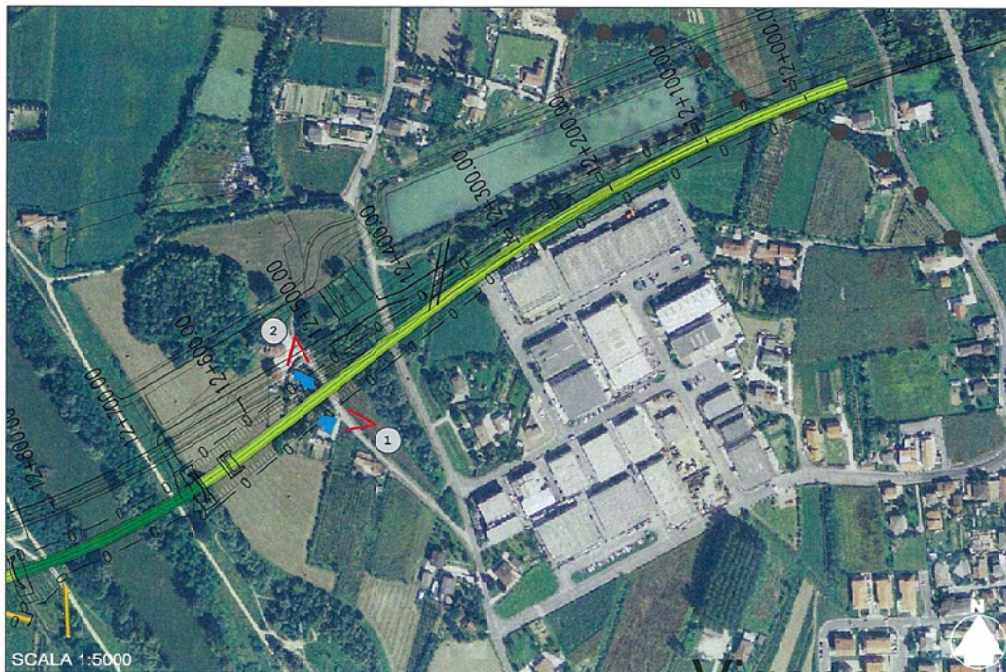
VARIANTE AL SISTEMA VIARIO DI COLLEGAMENTO E ADDUZIONE ALLE AUTOSTRADE



- PROGETTO PROPOSTA
- VIABILITA' DI PROGRAMMA
- VARIANTI STRADE ESISTENTI E STRADE PODERALI (A CARICO DEL PROPONENTE)







SCALA 1:5000



Localizzazione Amministrativa

Comune                   Vigonovo  
 Provincia               Venezia  
 progressivo chilometrico   12+500.00

Legenda

- edifici sensibili
- edifici interferiti
- edifici demoliti
- < punti di ripresa fotografica

Caratteristiche dell' edificio

Tipologia               Edificio residenziale  
 Numero piani         2

Note:

Il tracciato dell'idrovia si sviluppa in nuova sede, pertanto il fabbricato risulta interferito. L'edificio e gli annessi si presentano in pessimo stato di conservazione e risultano essere destinati ad uso residenziale.

Identificazione rilievo fotografico

codice edificio             I4-02  
 data rilievo               03/02/2009

LEGENDA

- ● ● ● ● CONFINO PROVINCIALE
- ● ● ● ● CONFINO COMUNALE
- Padova COMUNE
- - - - - IMPRONTA DELL'OPERA

VARIANTE AL SISTEMA VIARIO DI COLLEGAMENTO E ADDUZIONE ALLE AUTOSTRADE



- PROGETTO PROPOSTA
- VIABILITA' DI PROGRAMMA
- VARIANTI STRADE ESISTENTI E STRADE POTERALI (A CARICO DEL PROPONENTE)

